



CÁMARA DE  
**DIPUTADOS**  
LXV LEGISLATURA

DE LA PARIDAD,  
LA INCLUSIÓN Y  
LA DIVERSIDAD

**CE**  **IG**


CENTRO DE ESTUDIOS PARA EL LOGRO DE LA  
IGUALDAD DE GÉNERO

# VIOLENCIA CONTRA LAS MUJERES

# JUNIO 2022

# VIOLENCIA CONTRA LAS MUJERES

CIFRAS HASTA  
JUNIO

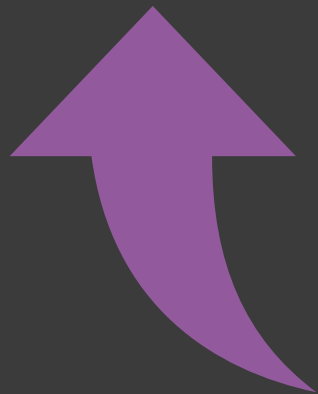


El Secretariado Ejecutivo del Sistema Nacional de Seguridad Pública (SESNSP) en su reporte mensual de cifras de incidencia delictiva correspondientes a junio de 2022, informa un total acumulado de **1,891** muertes violentas de mujeres, **1,398** homicidios dolosos, **479** delitos de feminicidio (**493** presuntas víctimas de feminicidio<sup>1</sup>).

<sup>1</sup> Un delito puede conllevar una o más víctimas.

A partir de mayo de 2020 el CELIG da seguimiento puntual a las cifras publicadas por el SESNSP los días **25 de cada mes**, de la *Información sobre violencia contra las mujeres (incidencia delictiva y llamadas de emergencia 9-1-1)*.

# MÁXIMOS<sup>1</sup> Delitos a nivel nacional



## MARZO

**193** presuntas víctimas mujeres de corrupción de menores

## MAYO

**350** presuntas víctimas mujeres de homicidio culposo

**400** presuntas víctimas mujeres de extorsión

**27,107** presuntos delitos de violencia familiar

**545** presuntos delitos de violencia de género en todas sus modalidades distinta a la violencia familiar

**2,312** presuntos delitos de violación

### Records de llamadas al 911:

**34,719** violencia contra la mujer

**697** abuso sexual

**1,347** acoso u hostigamiento sexual

## JUNIO

**281** homicidios dolosos

<sup>1</sup> Cifras mensuales más altas de las que se tenga registro

# Presuntos\* delitos de feminicidio/ acumulado

Enero 2015 – junio 2022

Tendencia Nacional

En 7 años se ha incrementado **137.4%**  
**6,011** delitos



\* Se refiere a casos registrados pero no confirmados.

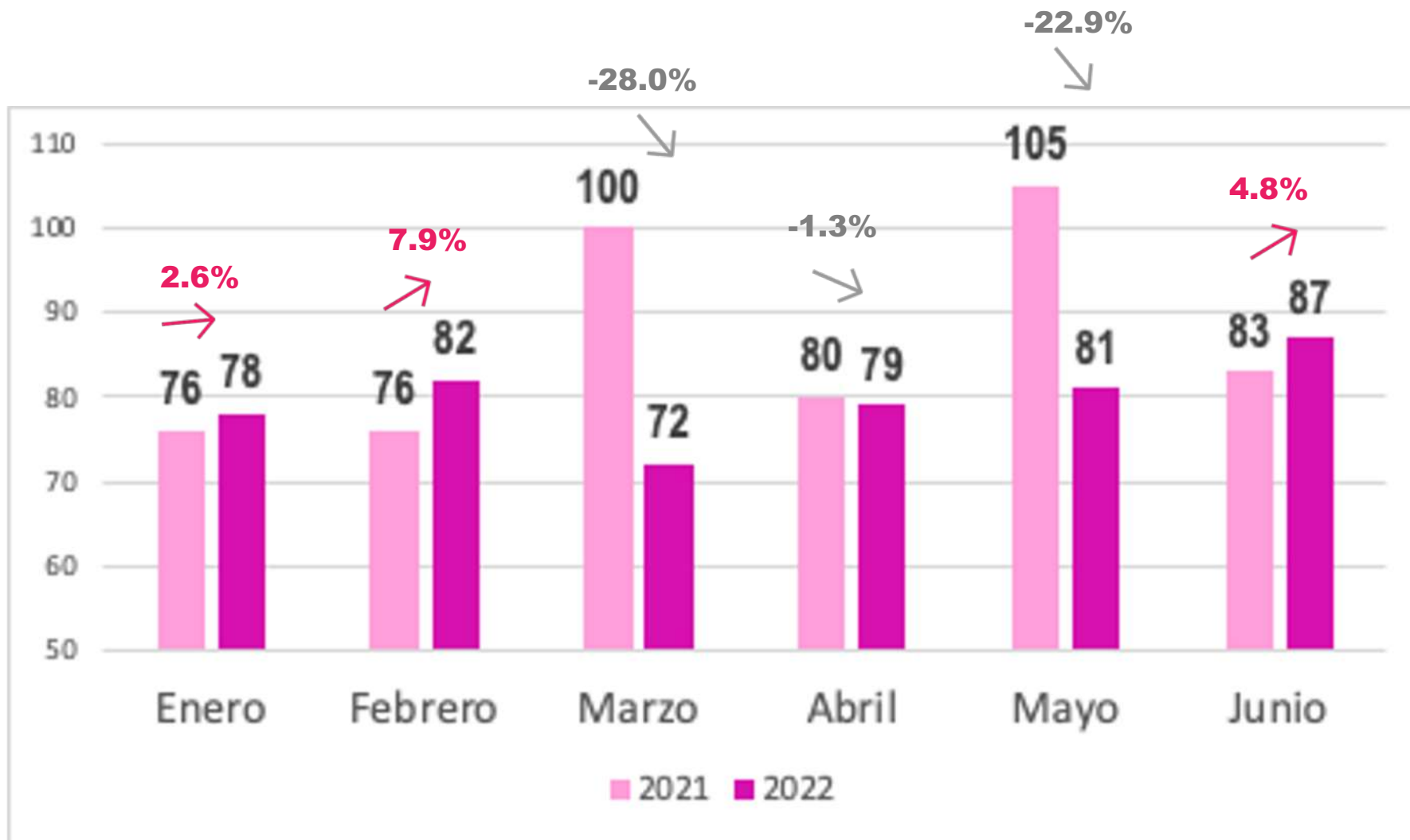
Fuente: Con datos del Secretariado Ejecutivo del Sistema Nacional de Seguridad Pública. Cifras enero de 2015 a junio de 2022.

<https://drive.google.com/file/d/1ZYllcpOfrfNFGxGWJJIUEngMhevqrKn4/view>

Fecha de actualización: 25 de junio de 2022.

# Presuntos delitos de feminicidio/ comparativo

Enero - junio, 2021 y 2022



2021

520

2022

479

delitos de  
feminicidio

Disminuye

-41

delitos

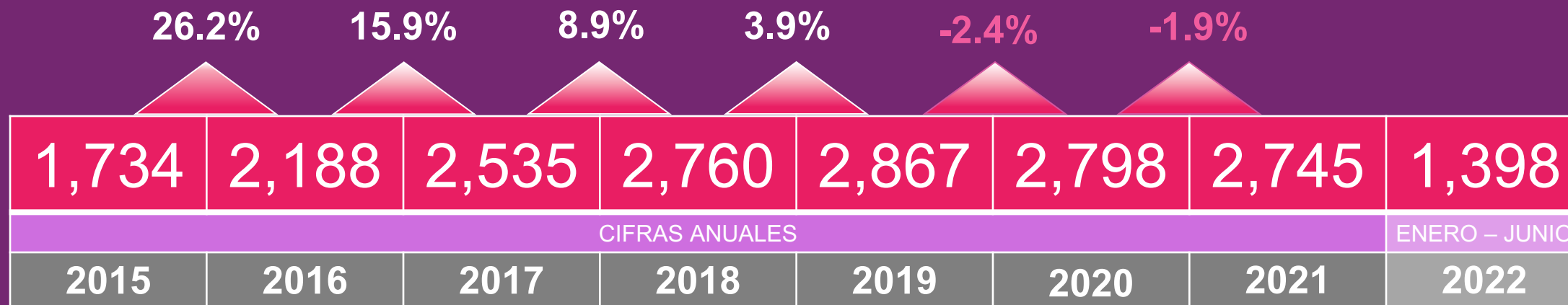
-7.88%

# Presuntas víctimas mujeres de homicidio doloso/ acumulado

Enero 2015 – junio 2022

Tendencia Nacional

En 7 años se ha incrementado **58.3%**  
**19,025** delitos



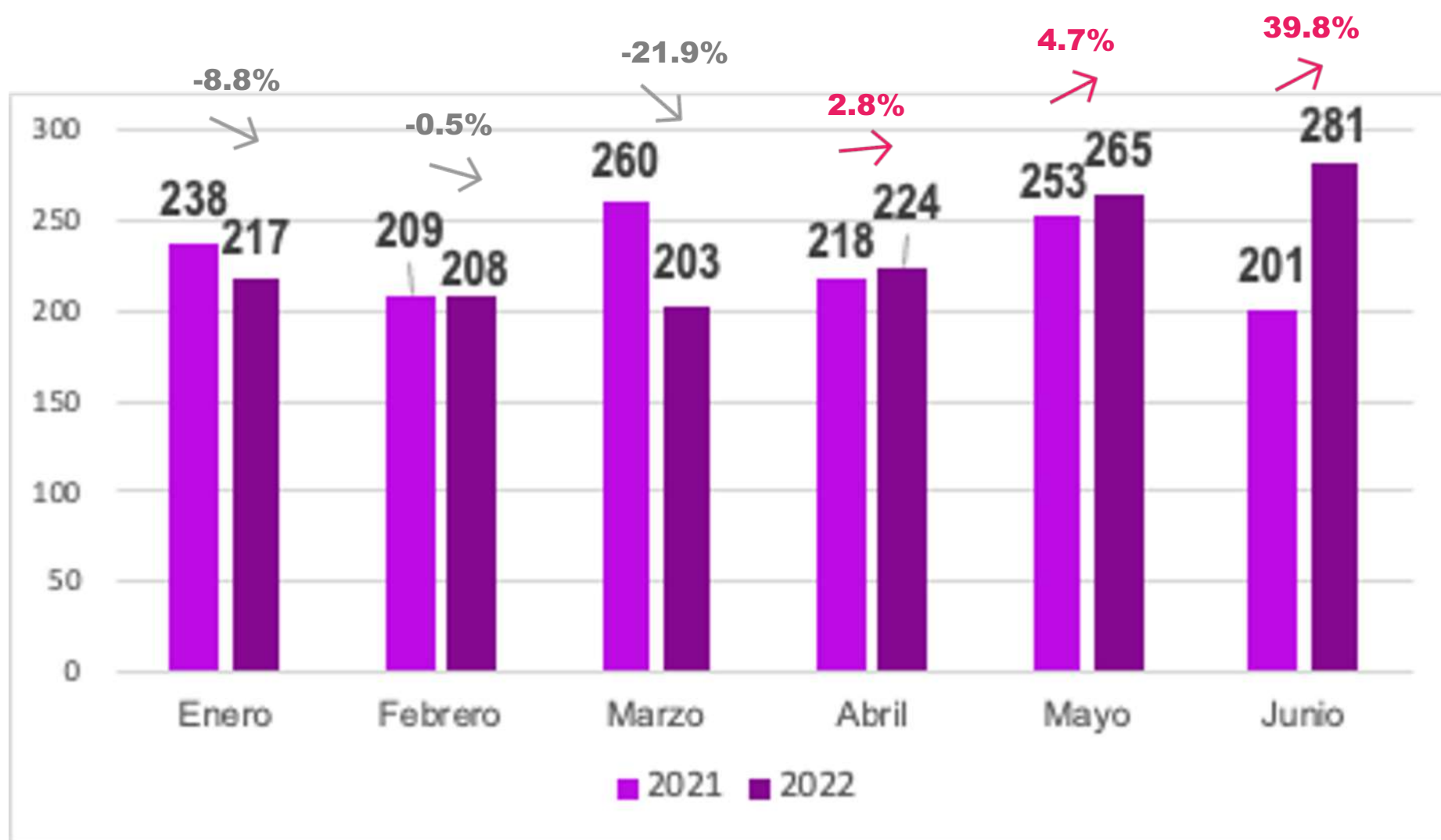
Fuente: Con datos del Secretariado Ejecutivo del Sistema Nacional de Seguridad Pública. Cifras enero de 2015 a junio de 2022.

<https://drive.google.com/file/d/1ZYllcpOfrlNFGxGWJjUEgeMhevqrKn4/view>

Fecha de actualización: 25 de junio de 2022.

# Presuntos delitos de homicidio doloso/ comparativo

Enero – junio, 2021 y 2022



2021  
1,379

2022  
1,398

delitos de  
homicidio doloso

Aumenta

19

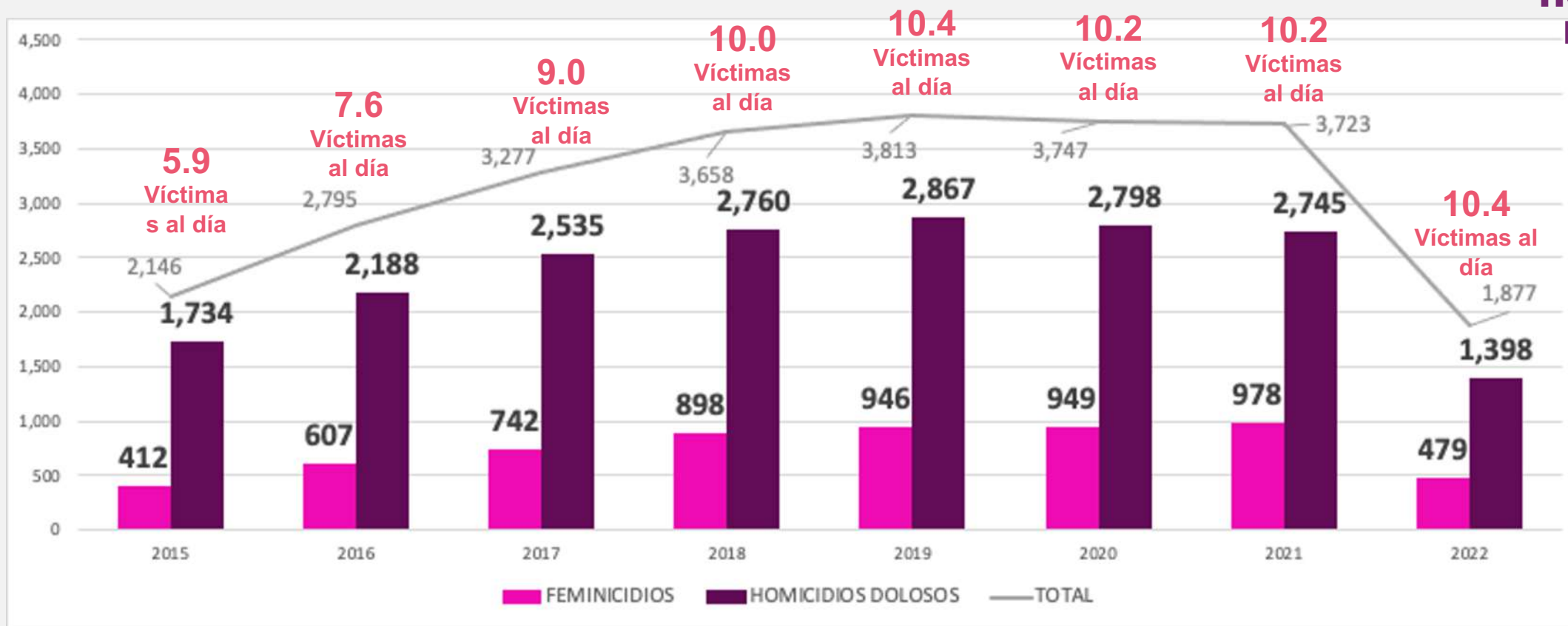
delitos

**1.38%**

# En 7 años se ha incrementado **73.5%**

## Muertes Violentas de Mujeres en México

FEMINICIDIOS\* + HOMICIDIOS DOLOSOS (Enero 2015 - junio 2022)



**FEMINICIDIOS**

**6,011**

**HOMICIDIOS DOLOSOS**

**19,025**

**TOTAL**

**25,036**



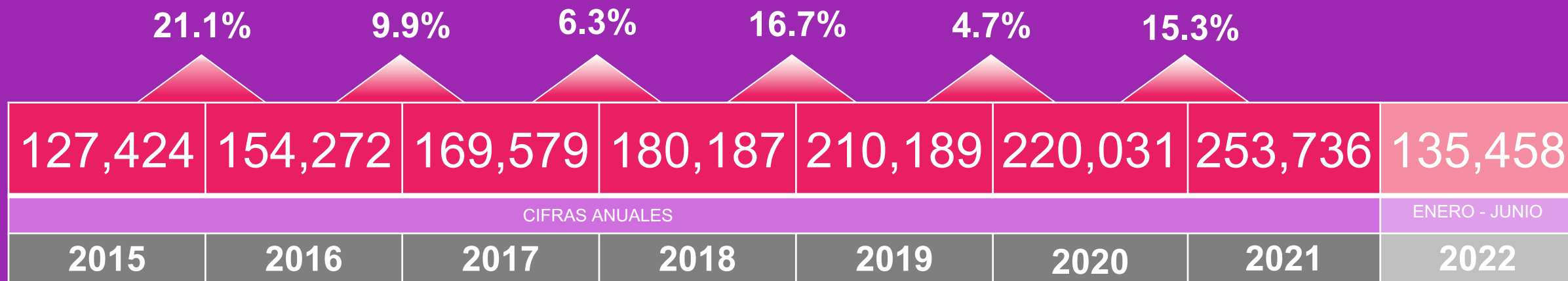
# Presuntos delitos de violencia familiar/ acumulado

Enero 2015 – junio 2022

Tendencia Nacional

## En 7 años se ha incrementado 99.1%

### 1,450,876 delitos



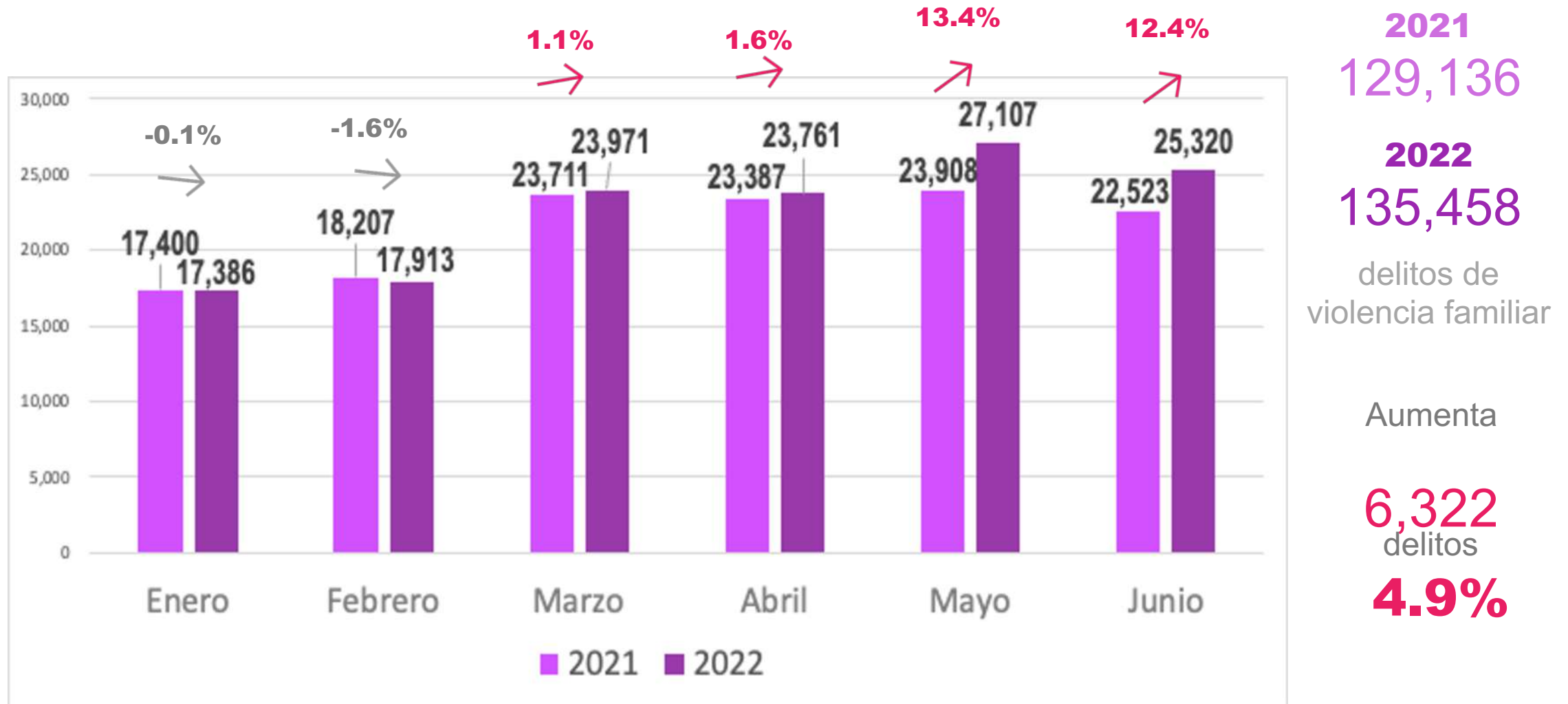
Fuente: Con datos del Secretariado Ejecutivo del Sistema Nacional de Seguridad Pública. Cifras enero de 2015 a junio de 2022.

<https://drive.google.com/file/d/1ZYllcpOfriNFGxGWJJIUEgeMhevqrKn4/view>

Fecha de actualización: 25 de julio de 2022.

# Presuntos delitos de violencia familiar<sup>1/</sup> comparativo

Enero - junio 2021 y 2022



1/ Las cifras muestran delitos cometidos en contra de mujeres y hombres. No se desagrega sólo para mujeres.

# Llamadas de Emergencia al 911 (reales)

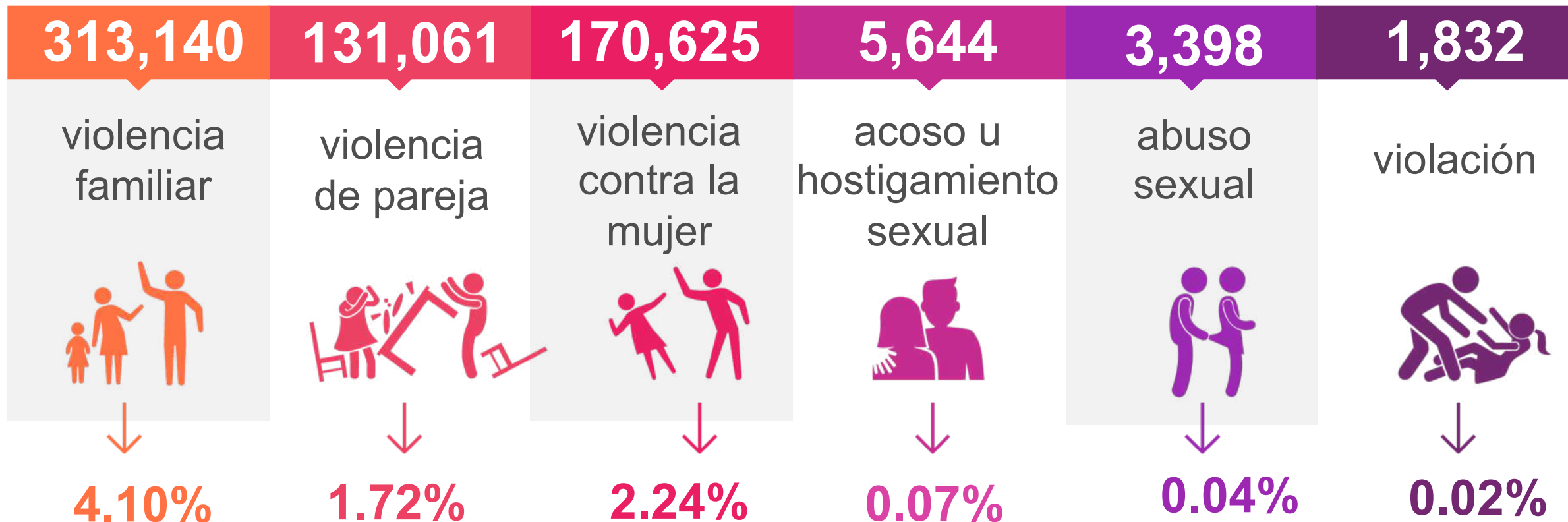
Enero - junio, 2021 y 2022

RELACIONADAS CON INCIDENTES DE	Enero			Febrero			Marzo			Abril			Mayo			Junio			Total		
	2021	2022	%	2021	2022	%	2021	2022	%	2021	2022	%	2021	2022	%	2021	2022	%	2021	2022	%
<b>VIOLENCIA CONTRA LA MUJER</b>	19,057	22,571	18.44%	19,259	23,189	20.41%	23,560	28,832	22.38%	25,118	31,849	26.80%	27,751	34,719	25.11%	24,809	29,465	18.77%	139,554	170,625	22.26%
<b>ABUSO SEXUAL</b>	357	369	3.36%	378	415	9.79%	521	588	12.86%	479	648	35.28%	577	697	20.80%	582	681	17.01%	2,894	3,398	17.42%
<b>ACOSO U HOSTIGAMIENTO SEXUAL</b>	563	581	3.20%	647	609	-5.87%	876	953	8.79%	824	1,114	35.19%	905	1,347	48.84%	857	1,040	21.35%	4,672	5,644	20.80%
<b>VIOLACIÓN</b>	226	234	3.54%	229	255	11.35%	280	326	16.43%	296	345	16.55%	314	365	16.24%	302	307	1.66%	1,647	1,832	11.23%
<b>VIOLENCIA DE PAREJA</b>	17,595	18,568	5.53%	17,555	18,237	3.88%	21,496	22,132	2.96%	22,740	23,959	5.36%	23,889	25,139	5.23%	22,407	23,026	2.76%	125,682	131,061	4.28%
<b>VIOLENCIA FAMILIAR</b>	52,730	46,538	-11.74%	50,468	43,360	-14.08%	58,224	52,220	-10.31%	60,751	58,951	-2.96%	65,614	60,167	-8.30%	59,582	51,904	-12.89%	347,369	313,140	-9.85%
<b>TOTAL</b>	90,528	88,861	-1.84%	88,536	86,065	-2.79%	104,957	105,051	0.09%	110,208	116,866	6.04%	119,050	122,434	2.84%	108,539	106,423	-1.95%	621,818	625,700	0.62%

# La violencia llama al 911

Enero - junio, 2022

## LLAMADAS



7,632,935 total de llamadas al 911

625,700 total de llamadas de estos delitos

# Presuntas víctimas de delitos

Tendencia Nacional

Enero a junio 2021 y 2022

PRESUNTOS DELITOS DE	Enero			Enero			Marzo			Abril			Mayo			Junio			Total		
	2021	2022	%	2021	2022	%	2021	2022	%	2021	2022	%	2021	2022	%	2021	2022	%	2021	2022	%
LESIONES DOLOSAS	4,060	4,547	12.00%	4,500	4,534	0.76%	5,812	5,955	2.46%	5,793	5,925	2.28%	6,168	6,597	6.96%	5,500	6,071	10.38%	31,833	33,629	5.64%
VIOLENCIA FAMILAR*	17,400	17,386	-0.08%	18,207	17,913	-1.61%	23,711	23,971	1.10%	23,387	23,761	1.60%	23,908	27,107	13.38%	22,523	25,320	12.42%	129,136	135,458	4.90%
VIOLENCIA DE GÉNERO* EN TODAS SUS MODALIDADES DISTINTA A LA VIOLENCIA FAMILAR	291	306	5.15%	340	308	-9.41%	392	461	17.60%	344	496	44.19%	354	545	53.95%	387	480	24.03%	2,108	2,596	23.15%
VIOLACIÓN*	1,268	1,429	12.70%	1,515	1,599	5.54%	2,017	2,286	13.34%	1,857	2,140	15.24%	1,962	2,312	17.84%	1,862	2,138	14.82%	10,481	11,904	13.58%
<b>TOTAL</b>	23,019	23,668	2.82%	24,562	24,354	-0.85%	31,932	32,673	2.32%	31,381	32,322	3.00%	32,392	36,561	12.87%	30,272	34,009	12.34%	173,558	183,587	5.78%

\* Las cifras muestran los incidentes cometidos contra mujeres y hombres, no se desagrega por sexo.

# 2022

Cifras a junio

**1,398** ←

mujeres  
víctimas de  
homicidio  
doloso

**10**\*

**mujeres  
asesinadas  
de forma  
violenta al día**

→ **493**

presuntas  
víctimas de  
feminicidio

↓  
**479**

presuntos delitos  
de feminicidio

\* La cifra fue redondeada.

# Presuntos delitos de

**11,904** → **66\*** personas  
Violación violadas al día

**135,458** → **748\*** personas  
Violencia familiar violentadas en su  
hogar al día

**2,596** → **14\*** casos al día  
Violencia de género  
en todas sus modalidades distinta a la violencia familiar.

**2022**  
Cifras a junio

\* La cifra fue redondeada.



CÁMARA DE  
**DIPUTADOS**  
LXV LEGISLATURA

DE LA PARIDAD,  
LA INCLUSIÓN Y  
LA DIVERSIDAD

# CEBIG

CENTRO DE ESTUDIOS PARA EL LOGRO DE LA  
**IGUALDAD DE GÉNERO**

Dirección de Estudios Sociales de la Posición y  
Condición de las Mujeres y la Equidad de Género



@CEBIGMexico



@CeligOficial



@celigoficial



55 5036 0000, ext. 59211



celigdifusion@diputados.gob.mx